



**KIT HOME**



# KHF 05

## Kit per autocostruzione

Un microscopico sistema SUB + SATELLITI, che stupirà anche gli audiofili più esigenti. Progettato nel rispetto dei rigorosi canoni alla base di una corretta riproduzione ad Alta Fedeltà: Linearità, Dinamica, Timbrica, e realizzato con gli stessi pregiati materiali impiegati in diffusori di ben altre dimensioni, a partire dal legno, un compatto multistrato di betulla in luogo di improbabili plastiche dal risultato spesso discutibile. La destinazione multimediale del kit è garantita dall'impiego di altoparlanti magneticamente schermati, sia per i satelliti che per il Sub-Woofer. Questo consente il posizionamento di tutti i diffusori, Sub compreso, nelle immediate vicinanze di uno schermo TV o un monitor da PC. Il Sub-Woofer è costituito da un altoparlante da 130 mm a doppia bobina mobile montato in un carico simmetrico, dalla risposta profonda e smorzata. Sicuramente però le grandi doti di musicalità e di impatto del sistema sono dovute a quel piccolo miracolo che è l'altoparlante montato nei satelliti. Si tratta infatti della evoluzione del già apprezzato **PA 065**, ora in versione schermata e magnete potenziato che assume la sigla di **MX 065**. Il crossover, montato direttamente sulla vaschetta portaterminali del sub-woofer, rende i cablaggi estremamente semplici ed intuitivi.

A microscopic SUB + SATELLITE system which will stun even the most demanding audiophile. Designed in obedience to the strict principles at the basis of correct Hi-Fi reproduction: Linearity, Dynamics and Timbre. It is made with the same prestigious materials used in diffusers of larger dimensions, starting from the wood, a compact multilayer of birch instead of debatable plastics of often-questionable results. The kit's multimedia destination is guaranteed by the use of magnetically shielded loudspeakers, for satellites and also Sub-Woofers.

This allows all diffusers, including Subs, to be positioned near TV screens or PC monitors. The Sub-Woofer is composed of a 130mm loudspeaker with double voice coil mounted on symmetrical load, of deep and damped response. However, the system's great strengths in terms of musicality and impact are due to a small miracle: the loudspeaker mounted on satellites. This is indeed the evolution of the already valued **PA 065**, now in a shielded version with strengthened magnet, identified as **MX 065**. The filter is inserted in the Sub-Woofer push terminal cup, making cabling extremely simple and intuitive.

### KHF 05

50 Watt max | 8 Ω

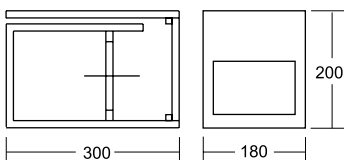
€ 238,00 cad. IVA esclusa

### KHF 05 SAT

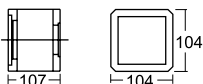
#### KIT HI-FI MULTIMEDIA

KIT per sistema multimedia, Sub + Satelliti  
KIT multimedia system, Sub + Satellites

#### SUB WOOFER: altoparlante MS130



#### SATELLITI: altoparlante MX065



#### Il kit comprende:

Sub Woofer :

- altoparlante MS130
- cabinet grezzo preassemblato
- vaschetta terminali 8 poli con crossover premontato
- materiale fonoassorbente
- accessori
- istruzioni di montaggio

Satelliti KHF 05-SAT:

- 2 altoparlanti MX065 completi di cavetti
- 2 cabinets grezzi preassemblati
- 2 vaschette terminali
- materiale fonoassorbente
- 2 cavetti di collegamento
- 2 telai portatela
- 2 pannelli di tela fonotrasparente
- accessori
- istruzioni di montaggio

#### Satellite acquistabile singolarmente

Potenza nominale	<b>25 W</b>
Impedenza nominale	<b>8 Ω</b>
Sensibilità (1W/1m)	<b>90 dB</b>
Risposta in frequenza	<b>60 Hz - 20 kHz</b>

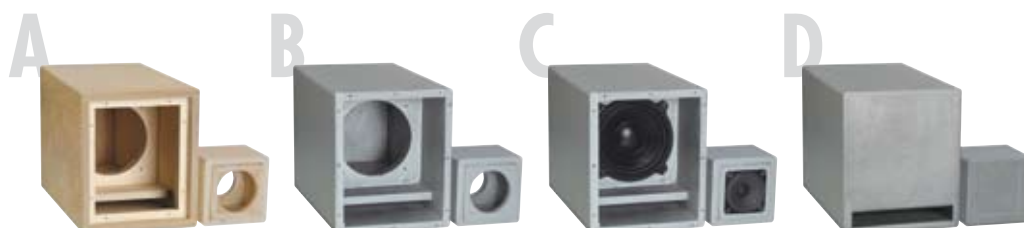
#### CABINET

Materiale	<b>Multistrato di betulla</b>
Spessore	<b>12 / 18 mm</b>
Materiale fonoassorbente	<b>Poliestere</b>
Finitura	<b>Grezzo carteggiato</b>



## MONTAGGIO

Per comprendere la successione di assemblaggio dei pannelli, si consiglia di provare un premontaggio di tutto il box seguendo le istruzioni allegate ma senza utilizzare adesivo.



# KHF 03

## Kit per autocostruzione mini diffusori HT

CIARE ha ideato HT, un piccolo diffusore dalle grandi performance pensato per chi vuole vivere in modo nuovo lo spettacolo televisivo.

L'estrema facilità di montaggio, gli altoparlanti totalmente schermati, il crossover già assemblato e la possibilità di personalizzazione della finitura fanno di questo kit la soluzione ideale nelle situazioni in cui, pur non disponendo di ampi spazi, non si vuole comunque rinunciare ad un suono di qualità.

### DIY kit for mini HT diffusers

CIARE has created HT, a small diffuser of great performance for those who want to live the TV experience in a new way.

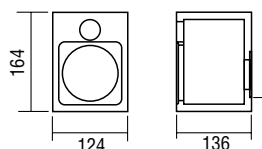
Extremely easy assembly, totally shielded speakers, pre-assembled crossover and the possibility to personalise the finishing all make this kit the ideal solution where space is reduced but where sound quality is not to be renounced.

## KHF 03

80 Watt max | 6 Ω

### KIT HI-FI HOME

Kit per mini diffusori 2 Vie Schermato  
Kit mini speakers 2 Way magnetic shielded



Potenza nominale	<b>50 W</b>
Impedenza nominale	<b>6 Ω</b>
Sensibilità (1W/1m)	<b>88 dB</b>
Risposta in frequenza	<b>80 Hz-20 kHz</b>
<b>CABINET</b>	
Materiale	<b>Multistrato di betulla</b>
Spessore	<b>12/18 mm</b>
Materiale fonoassorbente	<b>Poliuretano bugnato</b>
Finitura	<b>Grezza</b>

### Il kit comprende:

- 2 cabinets preassemblati
- 2 telai portatela + tela
- 2 woofer MW 101
- 2 tweeter HT 198
- 2 vaschette terminali con filtro
- materiale fonoassorbente
- accessori
- istruzioni di montaggio



## MONTAGGIO



# KHF 02

## Kit per autocostruzione canale centrale

Un diffusore per canale centrale dalla grande versatilità, resa sonora, estetica (del tutto personalizzabile) e rapporto qualità/prezzo.

Il mobile è realizzato in pregiato multistrato di betulla e comprende una telaio anteriore removibile a supporto della tela di protezione di colore nero.

I componenti sono due piccoli ma prestanti MW088 in sospensione pneumatica, uniti ad un MT050 con cono e supporto bobina in carta per le frequenze medio alte, una gamma in cui questo tipo di materiale si rivela particolarmente adatto per una riproduzione dettagliata e fedele.

La risposta in frequenza va da 80 Hz a 20 kHz su 8 Ohm d'impedenza, con una sensibilità media di 88 dB.

Tutti gli altoparlanti sono schermati, per non avere interferenze elettromagnetiche potenzialmente dannose per computer, hard disk esterni e monitor CRT.

Il kit contiene tutto il necessario per il facile assemblaggio del mobile e dei componenti. All'esauriente e dettagliato foglio di istruzioni basterà aggiungere solo un po' di Vinavil e qualche minuto di tempo.

La finitura rimane a libera scelta, permettendo di adattare il diffusore nel modo migliore all'ambiente casalingo in cui andrà collocato.

### Kit for central channel done by yourself

A box for central channel of great versatility, sound result, aesthetics (to be personalized) and quality/price relation.

The box is realized in fine birch plywood and it includes a removable front chassis supporting the black coloured protection fabric.

The components are two little but performing MW088 in pneumatic suspension, matched by a MT050 with paper cone and paper voice coil former for the mid-high frequencies, a range in which this kind of material reveals to be particularly performing in order to obtain a detailed and loyal reproduction.

The frequency response goes from 80 Hz until 20 kHz on 8 Ohm impedance, by an average sensibility of 88 dB.

All speakers are shielded in order to avoid electromagnetic interferences potentially dangerous for the computer, for the external hard disks and for the CRT monitors too.

The kit is made up of all the necessary to easily assemble the box and the components. It only should need to be added a few Vinavil glue and a few minutes of time to the detailed and exhaustive instruction paper.

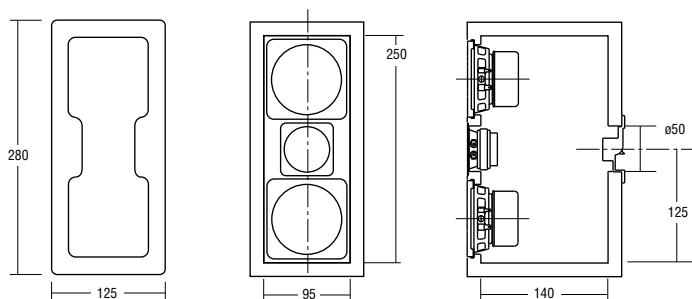
The finishing is at free choice, allowing to match as well as possible the box to the home design in which it will be placed.

## KHF 02

### KIT HI-FI HOME | 90 Watt max | 8 Ω

Kit per diffusore canale centrale a 2 Vie

Kit 2 Way for central channel



#### Il kit comprende:

- pannelli di legno grezzi
- altoparlanti
- filtro
- vaschetta con i terminali
- materiale fonoassorbente
- accessori
- istruzioni di montaggio



Potenza nominale	<b>40 W</b>
Impedenza nominale	<b>8 Ω</b>
Sensibilità (1W/1m)	<b>88 dB</b>
Risposta in frequenza	<b>80 Hz-20 kHz</b>
<b>CABINET</b>	
Materiale	<b>Multistrato di betulla</b>
Spessore	<b>12 mm</b>
Materiale fonoassorbente	<b>Poliuretano bugnato</b>
Finitura	<b>Grezza</b>

# KSA 10

## Kit per autocostruzione Sub Attivo

Per la realizzazione di un sistema Hi-Fi Home di alta qualità, **CIARE** propone il kit **KSA 10** per l'autocostruzione del cabinet per sub-woofer attivo. Il suo box è ideale per riprodurre in maniera indipendente e ottimale le frequenze più basse, è predisposto per il montaggio del modulo di potenza **YSA 100** (che può essere acquistato singolarmente e adattarsi ad altri componenti con le stesse caratteristiche). Il kit, completo di condotti di accordo e di materiale fonoassorbente, comprende anche un pratico libretto di istruzioni che, attraverso delle fotografie dettagliate, consente un semplice e accurato montaggio. Il multistrato naturale può essere personalizzato con diverse finiture nel rispetto delle diverse esigenze estetiche.

### DIY Kit for Active Sub

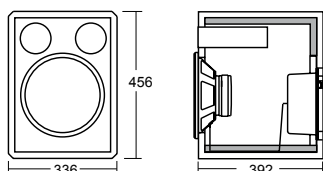
For the making of a high quality Hi-Fi Home system, **CIARE** offers the **KSA 10** kit for a DIY active sub cabinet. The box, which is ideal for independent and best reproduction of lower frequencies, is prearranged for **YSA 100** power module assembly (but can also be purchased separately and adapted to other components with the same characteristics). The kit, complete with accord vents and sound absorption material, includes a useful instruction booklet, which, by means of detailed photos, enables simple and precise assembly. The natural multi-ply can be personalised with different finishing according to the diverse aesthetic requirements.

## KSA 10

Cabinet in Kit

### KIT HI-FI HOME

Kit per sub woofer attivo  
Kit for sub woofer unit

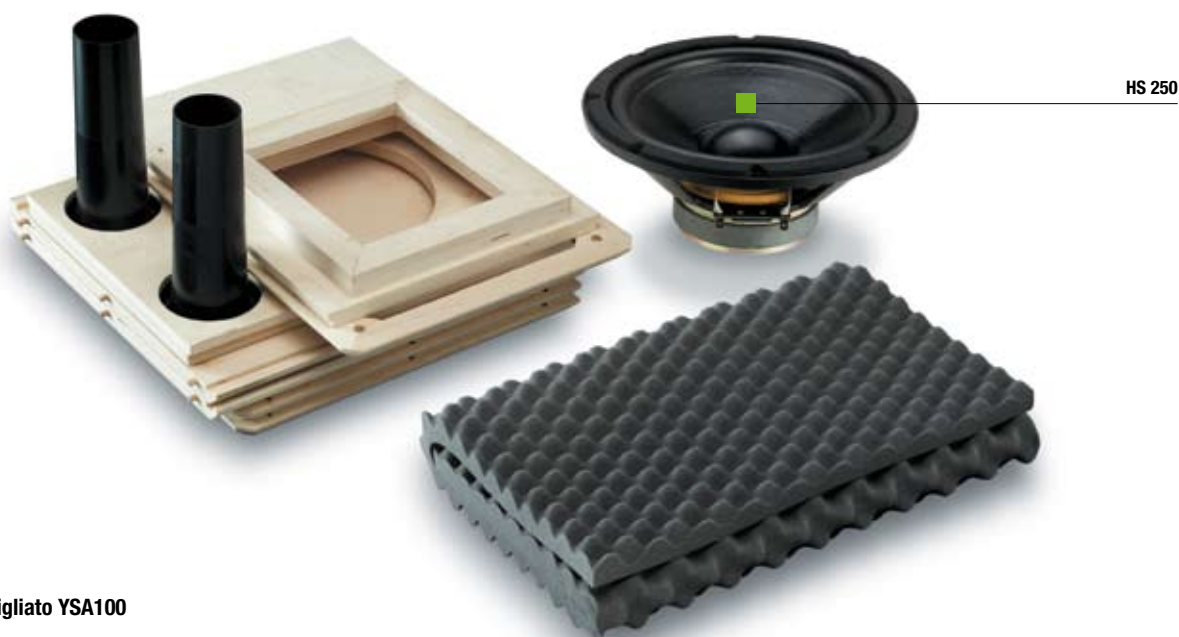


### CABINET

Volume netto box	<b>40 dm<sup>3</sup></b>
Freq. accordo	<b>36 Hz</b>
Diametro interno tubi	<b>2 x 57 mm</b>
Lunghezza tubi	<b>220 mm</b>
Legno	<b>Multistrato di betulla</b>
Spessore	<b>18 mm</b>
Materiale fonoassorbente	<b>Poliuretano espanso</b>
Spessore fonoassorbente	<b>20 mm</b>

### Il kit comprende:

- il sub woofer HS 250
- pannelli di legno grezzi
- materiale fonoassorbente
- tela acustica
- condotti di accordo
- cavo di collegamento
- accessori
- istruzioni di montaggio



► Modulo di potenza consigliato YSA100  
pag 136

## MONTAGGIO

Per comprendere la successione di assemblaggio dei pannelli, si consiglia di provare un premontaggio di tutto il box seguendo le istruzioni allegate ma senza utilizzare adesivo.

